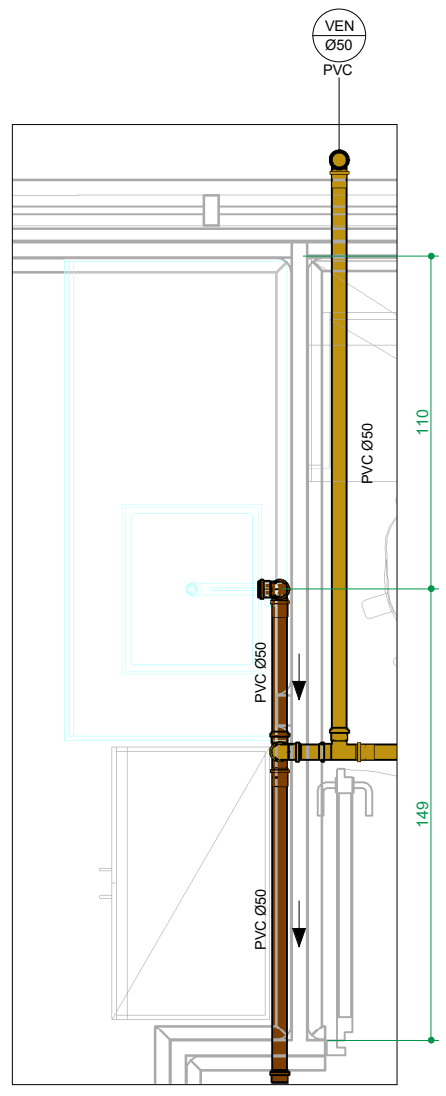


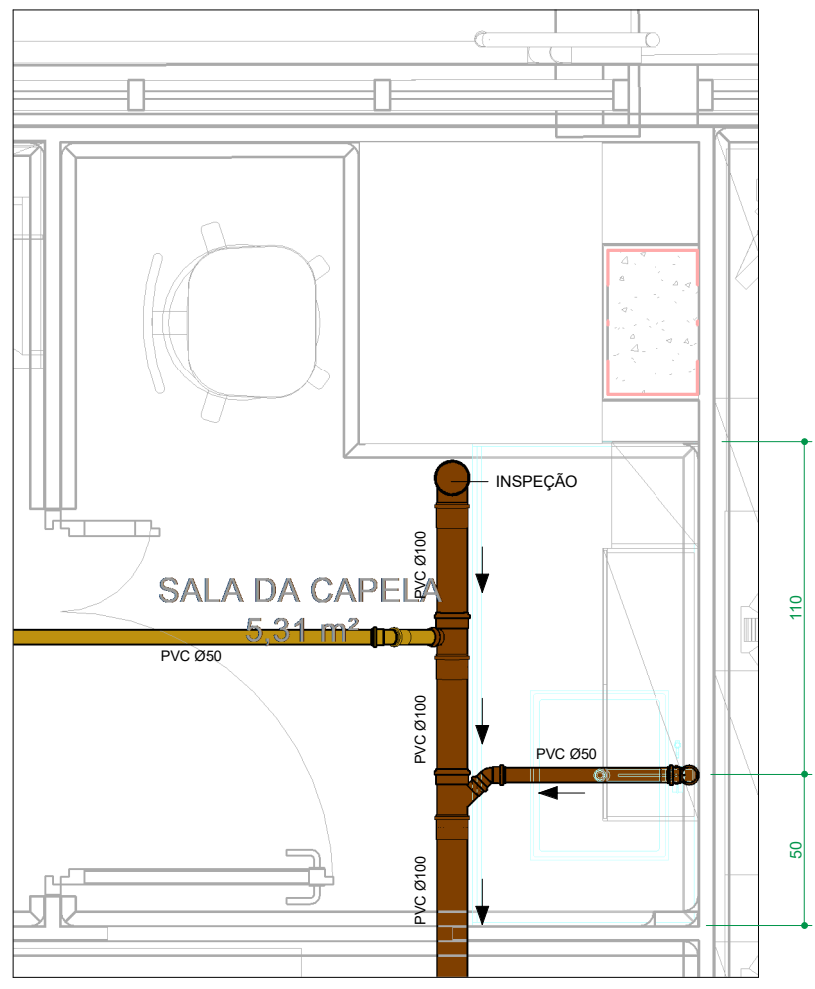
DET. E01

Escala: 1 : 25



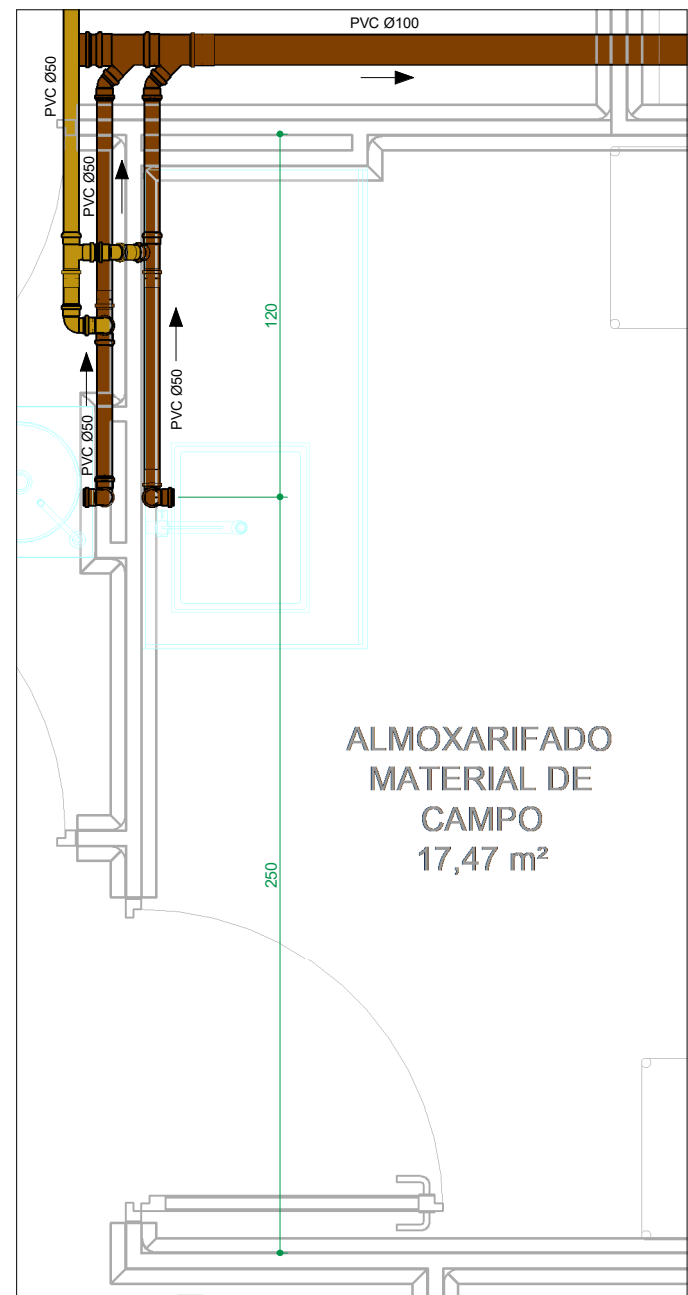
DET. E02

Escala: 1 : 25



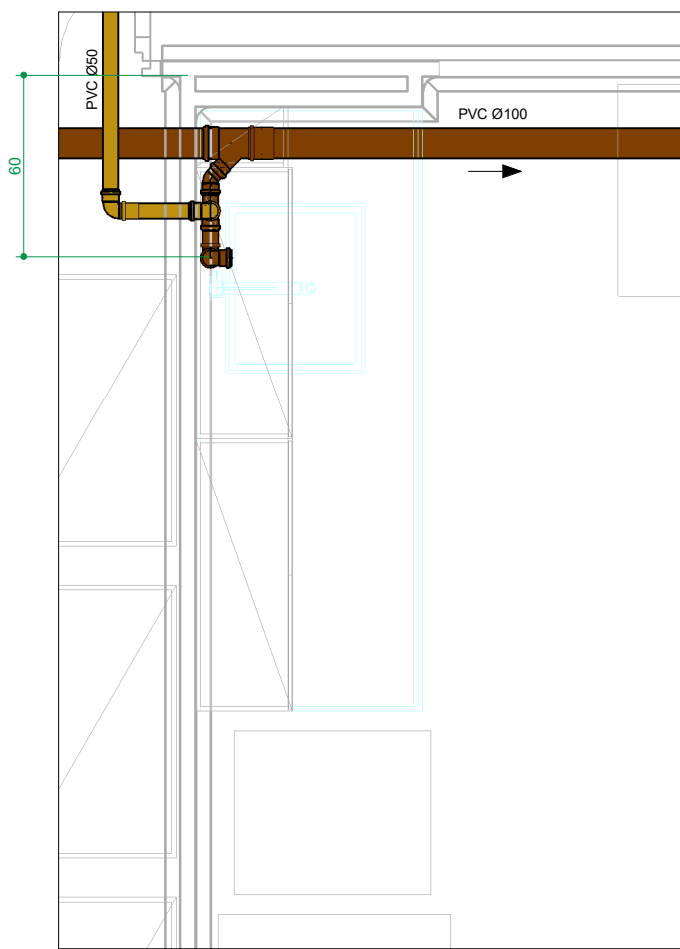
DET. E03

Escala: 1 : 25



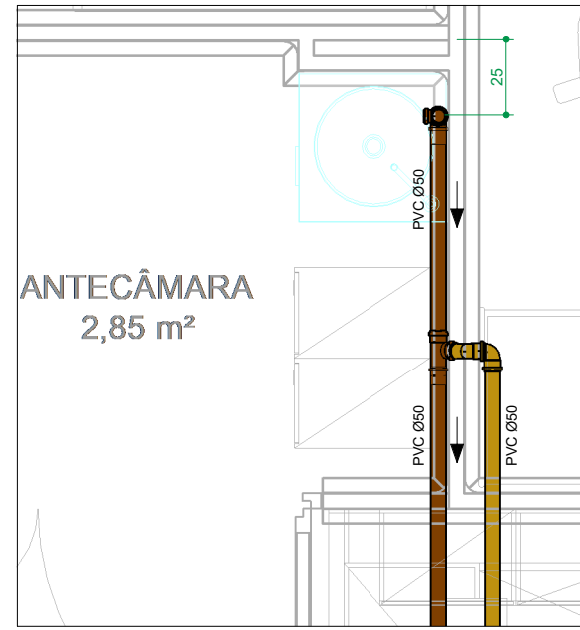
DET. E04

Escala: 1 : 25



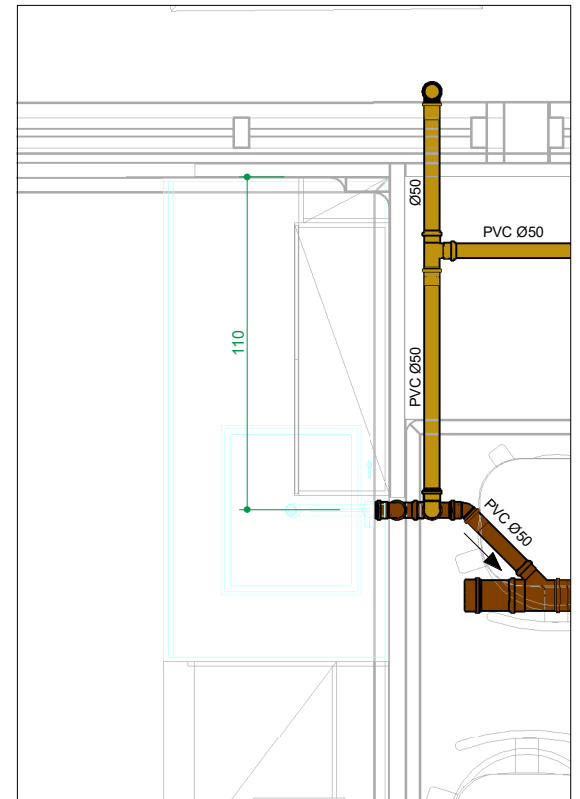
DET. E05

Escala: 1 : 25



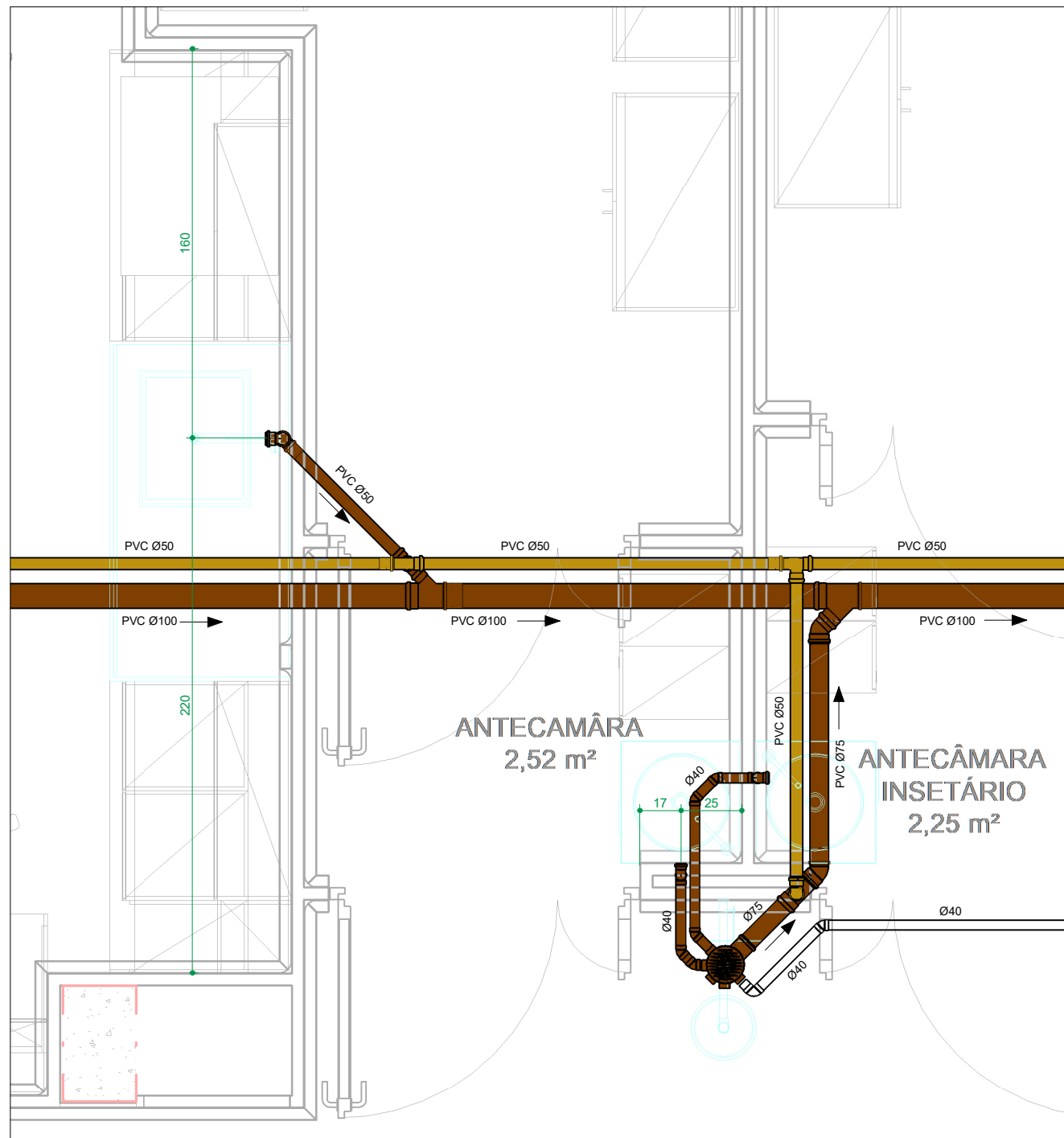
DET. E08

Escala: 1 : 25



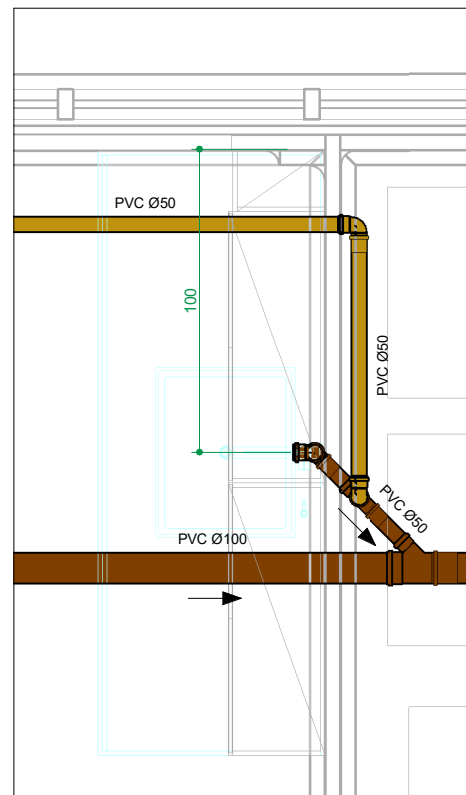
DET. E06

Escala: 1 : 25



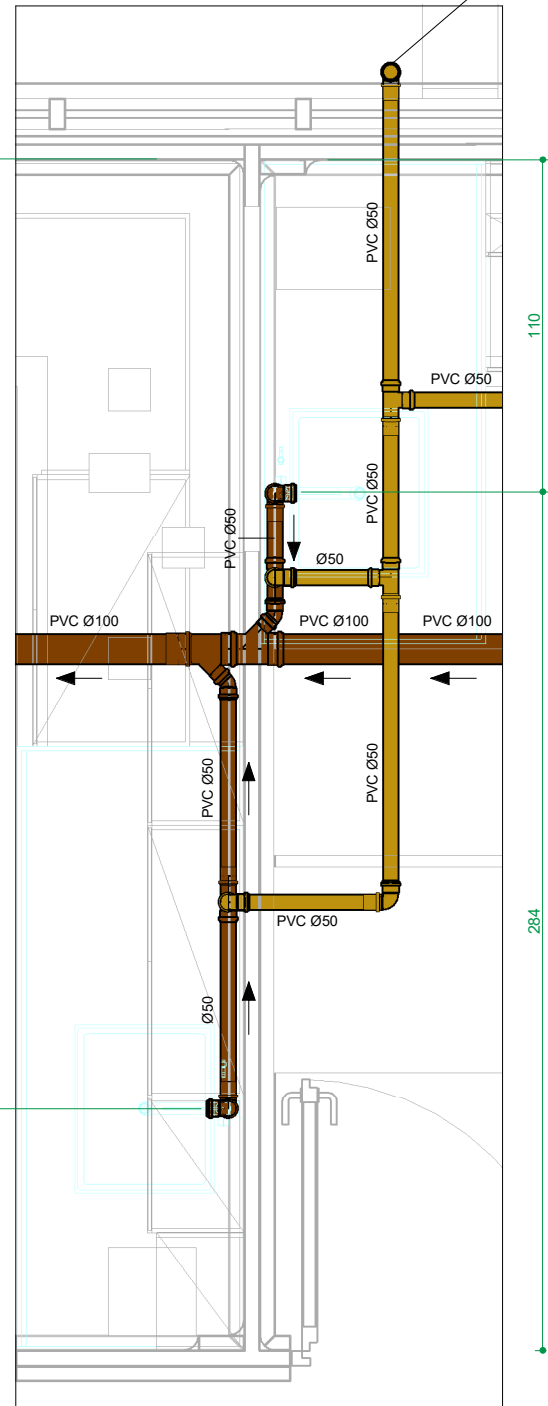
DET. E09

Escala: 1 : 25



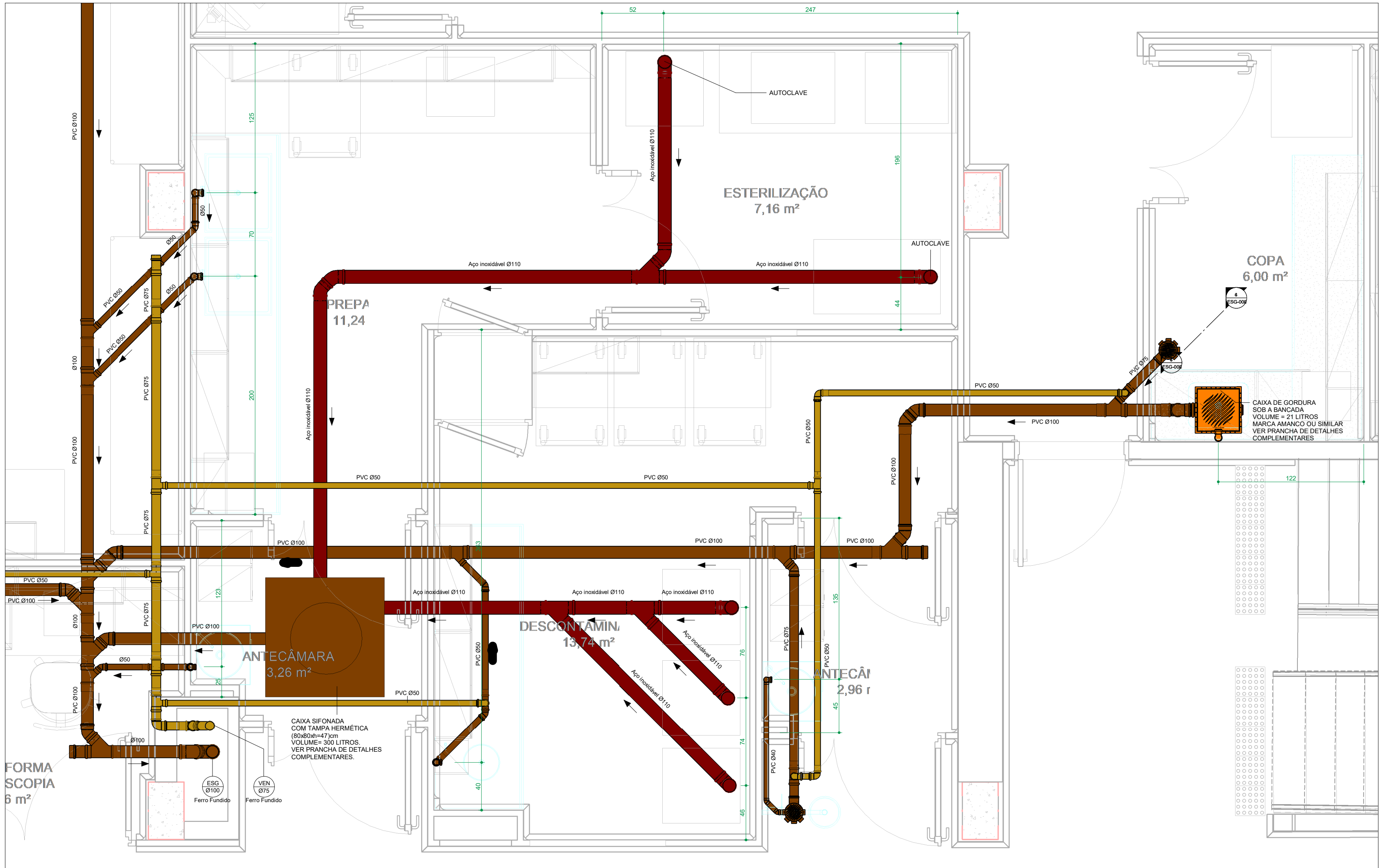
DET. E10

Escala: 1 : 25



DET. E07

Escala: 1 : 25



| CONVENÇÃO DETALHES DE ESGOTO | | | | | |
|--|---|--|--|--|--|
| CAIXA SIFONADA | CONEXÕES 90° | TE SANITÁRIO | JUNÇÃO DE REDUÇÃO | JUNÇÃO SIMPLES | |
| CL. SP. 150/150/90 COM GRELHA DE AÇO INOX TIPO ABRE E FECHA | Ø100 45° Ø100 90° | Ø100 45° Ø100 90° | Ø100 45° Ø100 90° | Ø100 45° Ø100 90° | Ø100 45° Ø100 90° |
| CL. SP. 150/150/75 COM GRELHA DE AÇO INOX TIPO ABRE E FECHA | Ø100 45° Ø100 90° | Ø100 45° Ø100 90° | Ø100 45° Ø100 90° | Ø100 45° Ø100 90° | Ø100 45° Ø100 90° |
| CL. SP. 100/100/90 COM GRELHA DE AÇO INOX TIPO ABRE E FECHA | Ø100 45° Ø100 90° | Ø100 45° Ø100 90° | Ø100 45° Ø100 90° | Ø100 45° Ø100 90° | Ø100 45° Ø100 90° |
| CL. SICA 100/100/90 COM GRELHA DE AÇO INOX TIPO ABRE E FECHA | Ø100 45° Ø100 90° | Ø100 45° Ø100 90° | Ø100 45° Ø100 90° | Ø100 45° Ø100 90° | Ø100 45° Ø100 90° |
| PIA | LAVABO/TOILETE | VENTILAÇÃO | SIFÃO | CAV | BUCHA DE REDUÇÃO |
| 2x Ø100 90° 2x Ø100 45° PARA DESVIA DA VIGA Ø50 | Ø100 90° COM ANEL 2x Ø100 45° PARA DESVIA DA VIGA Ø50 | Ø100 90° 2x Ø100 45° PARA DESVIA DA VIGA Ø50 | Ø100 45° 2x Ø100 90° PARA DESVIA DA VIGA Ø50 | Ø100 45° 2x Ø100 90° PARA DESVIA DA VIGA Ø50 | Ø100 45° 2x Ø100 90° PARA DESVIA DA VIGA Ø50 |
| Ø100 90° 2x Ø100 45° PARA DESVIA DA VIGA Ø50 | Ø100 90° COM ANEL 2x Ø100 45° PARA DESVIA DA VIGA Ø50 | Ø100 90° 2x Ø100 45° PARA DESVIA DA VIGA Ø50 | Ø100 45° 2x Ø100 90° PARA DESVIA DA VIGA Ø50 | Ø100 45° 2x Ø100 90° PARA DESVIA DA VIGA Ø50 | Ø100 45° 2x Ø100 90° PARA DESVIA DA VIGA Ø50 |
| Ø100 90° 2x Ø100 45° PARA DESVIA DA VIGA Ø50 | Ø100 90° COM ANEL 2x Ø100 45° PARA DESVIA DA VIGA Ø50 | Ø100 90° 2x Ø100 45° PARA DESVIA DA VIGA Ø50 | Ø100 45° 2x Ø100 90° PARA DESVIA DA VIGA Ø50 | Ø100 45° 2x Ø100 90° PARA DESVIA DA VIGA Ø50 | Ø100 45° 2x Ø100 90° PARA DESVIA DA VIGA Ø50 |
| 2x Ø100 90° Ø50 | Ø100 90° COM ANEL 2x Ø100 45° Ø50 | Ø100 90° 2x Ø100 45° Ø50 | Ø100 45° 2x Ø100 90° Ø50 | Ø100 45° 2x Ø100 90° Ø50 | Ø100 45° 2x Ø100 90° Ø50 |

NOTAS: - CONSERVAR COTAS DOS EIXOS DOS APARELHOS COM PROJETO ARQUITETÔNICO.
- COTAR EM CENTÍMETROS.
- USAR TUBOS DE PVC NAS LIGAÇÕES DOS TUBOS COM AS CONEXÕES DE 50, 75, 100 E 150mm.

| | | | | |
|-------|------------------|--|--|--|
| PROJ. | EMISSION INICIAL | | | |
| REV. | DESCRICO | | | |

| | | | | |
|-------|------------------|--|--|--|
| PROJ. | EMISSION INICIAL | | | |
| REV. | DESCRICO | | | |

| | | | | |
|-------|------------------|--|--|--|
| PROJ. | EMISSION INICIAL | | | |
| REV. | DESCRICO | | | |

| | | | | |
|-------|------------------|--|--|--|
| PROJ. | EMISSION INICIAL | | | |
| REV. | DESCRICO | | | |

| | | | | |
|-------|------------------|--|--|--|
| PROJ. | EMISSION INICIAL | | | |
| REV. | DESCRICO | | | |

| | | | | |
|-------|------------------|--|--|--|
| PROJ. | EMISSION INICIAL | | | |
| REV. | DESCRICO | | | |

| | | | | |
|-------|------------------|--|--|--|
| PROJ. | EMISSION INICIAL | | | |
| REV. | DESCRICO | | | |

| | | | | |
|-------|------------------|--|--|--|
| PROJ. | EMISSION INICIAL | | | |
| REV. | DESCRICO | | | |

| | | | | |
|-------|------------------|--|--|--|
| PROJ. | EMISSION INICIAL | | | |
| REV. | DESCRICO | | | |

| | | | | |
|-------|------------------|--|--|--|
| PROJ. | EMISSION INICIAL | | | |
| REV. | DESCRICO | | | |

ESG-003